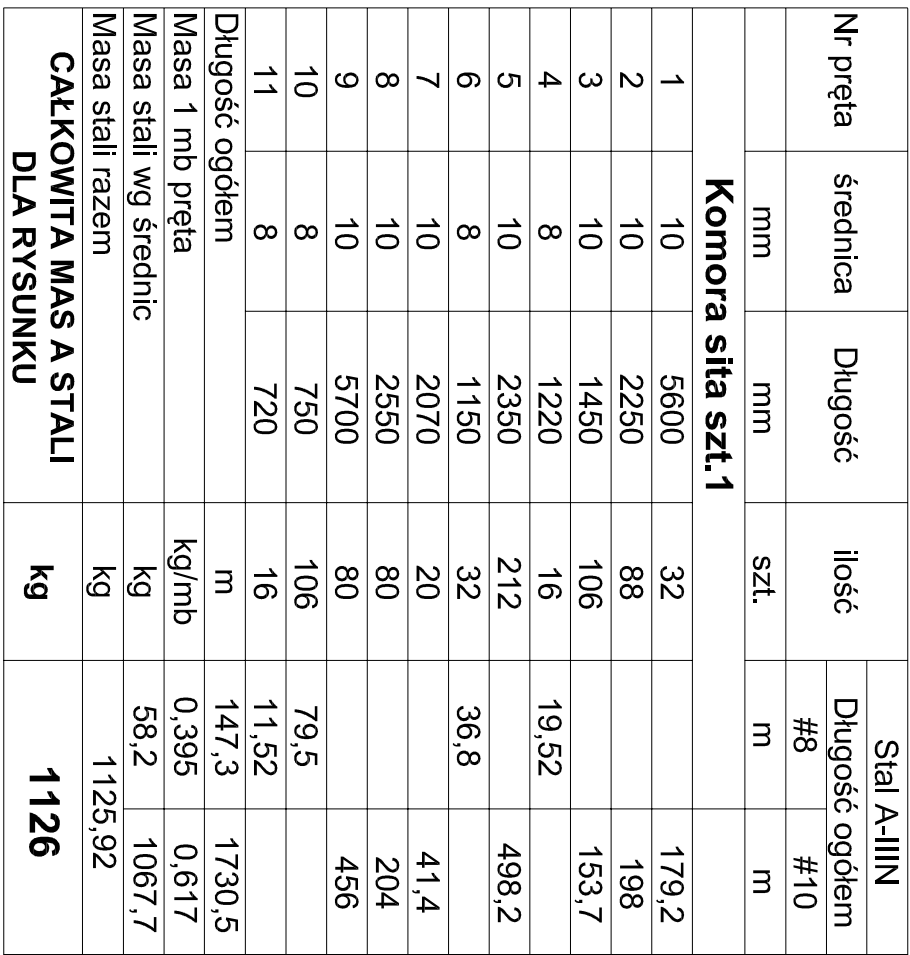
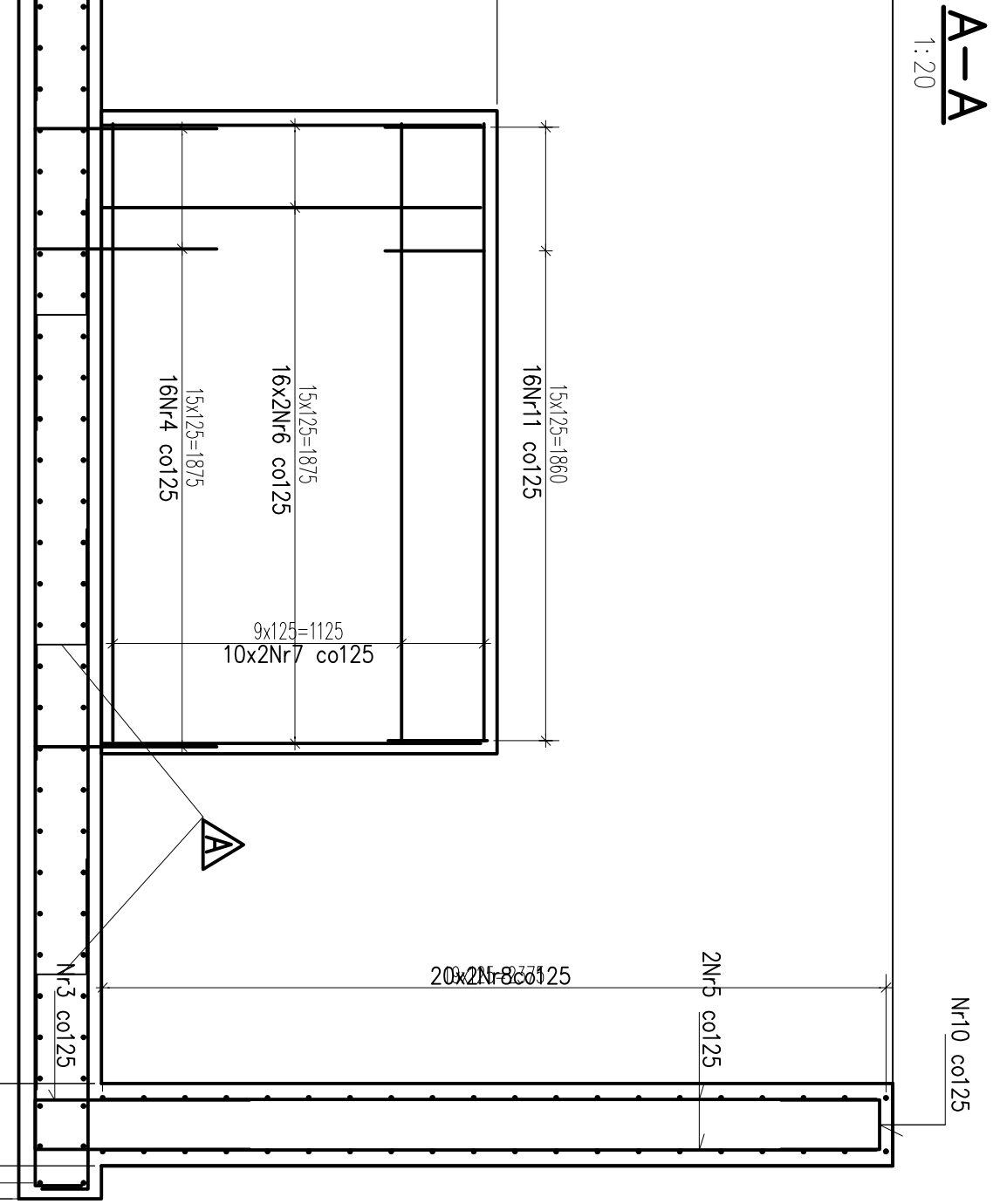
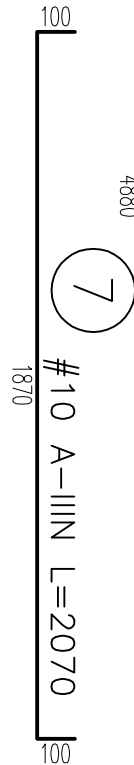


## 1:20



Nr. preťa	širokica	Dĺžnosť	ilnosť	Stal A-111N	
				Dĺžnosť ogółem	#10
	mm	mm	szt.	m	m
Komora síla szt.1					
1	10	5600	32		179,2
2	10	2250	88		198
3	10	1450	106		153,7
4	8	1220	16	19,52	
5	10	2350	212		498,2
6	8	1150	32	36,8	
7	10	2070	20		41,4
8	10	2550	80		204
9	10	5700	80		456
10	8	750	106	79,5	
11	8	720	16	11,52	
Dĺžnosť ogółem			m	147,3	1730,5
Masa 1 mb preťa			kg/mb	0,395	0,617
Masa stali wg šrednic			kg	58,2	1067,7
Masa stali razem			kg		1125,92
CAŁKOWITA MASA A STALI			kg		1126
DLA RYSUNKU					




**▲** 1szt./1m<sup>2</sup>  
**PODKŁADKA POD GÓRNY CZĘŚĆ ZBROJENIA**  
**BEIOMAX h=15cm, nr kat. 40315000**  
 ilość: 12szt.

UWAGA:

- 1) Rysunek zestawczy i szalunkowy: 15K
- 2) Zbrojenie zwymiarowano po obrysie zewnętrznym.

BETON C20/25  
STAL ZBROJENIOWA - A-IIIN (RB500W)  
STAL PROFILOWA - St3S  
OTULINA: 40mm

Spółdzielca	mgr inż. Adam Hegerz	40/85/MBP	14.2009	INWESCIOR	Związek Międzyzwojewódzki
Projektował	mgr inż. Stanisław Szuk	konst. 39/174 Wm	14.2009		Kanalizacji w Komlinie
Opracował	mgr inż. Andrzej Wojciechowski		14.2009		ul. Miodobrzania 6a, dz. 50-00 Komlin.
Opracował			14.2009		EWAL Budowa oczyszczalni ścieków dla aglomeracji Ślesów
	Mazowiecko	brzoza nr uprawnień podpis	data	CZĘŚĆ	
PRZESŁANIEKSIŚNIWO PRZEMISŁOWO USŁUGOWE					
					
czekow@cmm.pl www.cmm.pl				NAZWA RYSUNKU	
				SKALA	
				1:20	
Projekt wykonawczy					
Część konstrukcyjna					
Komora siła. Rysunek zbrojenia					
				WP. PROJEKTOWU	
				16K	